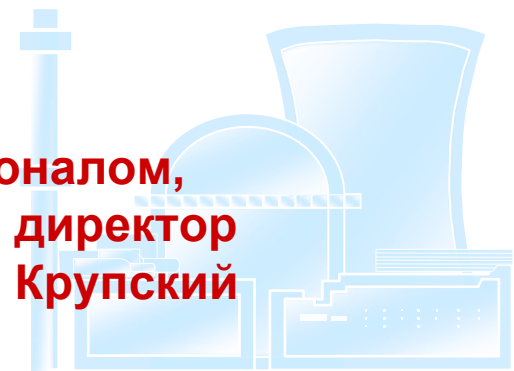




Система подготовки персонала атомных станций ОАО «Концерн Росэнергоатом»

**Заместитель директора по управлению персоналом,
социальным и административным вопросам – директор
Департамента по управлению персоналом А.Г. Крупский**



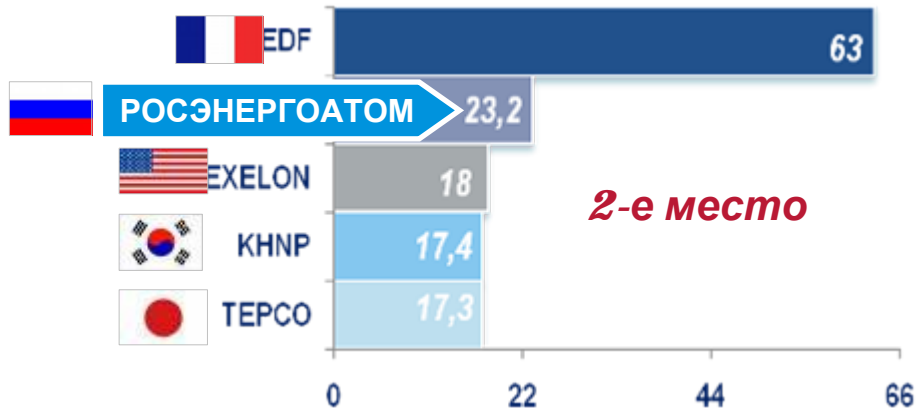
10 АЭС - 32 энергоблока установленной мощностью 24,2 ГВт
Выработка ~ 16,5 % всей электроэнергии России
Выработка 163,3 млрд кВт·час (100,6 % к 2008 г.)



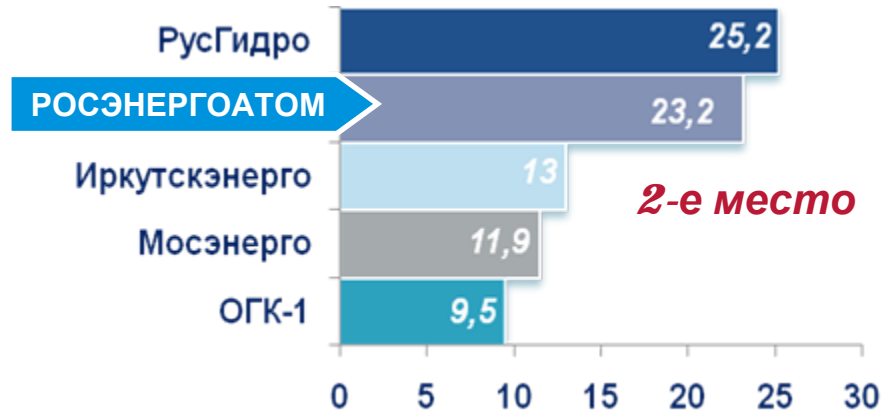
Персонал ОАО «Концерн Росэнергоатом» (включая филиалы) 36742 человек
Численность персонала действующих АЭС (всего)- 35615 человек.
Из них промышленно-производственный персонал-33951 человек.
Персонал социальной сферы-1664 человека.
Персонал строящихся АЭС- 1132 человека.
Персонал законсервированных АЭС- 362 человека

Позиционирование ОАО «Концерн Росэнергоатом» по установленной мощности (ГВт)

В мире



В России

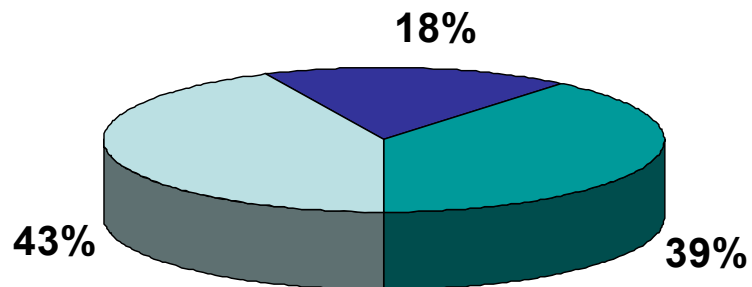


В 2009 г. ОАО «Концерн Росэнергоатом» вышел на первое место среди энергогенерирующих компаний России по генерации электроэнергии



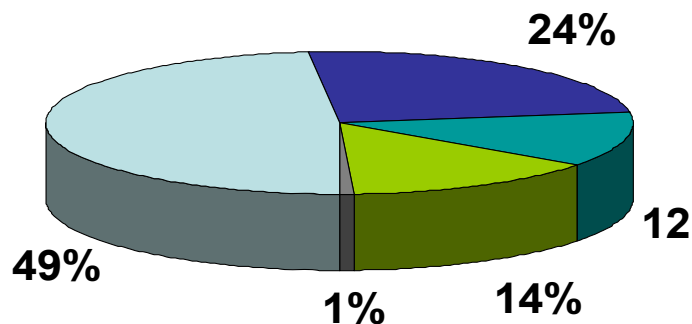
Структура персонала ОАО «Концерн Росэнергоатом»

По категориям



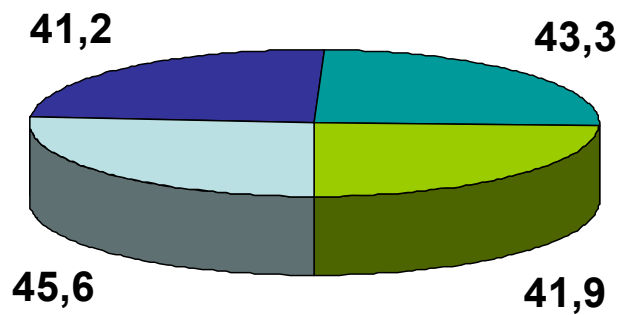
инженеры рабочие техники

По образованию



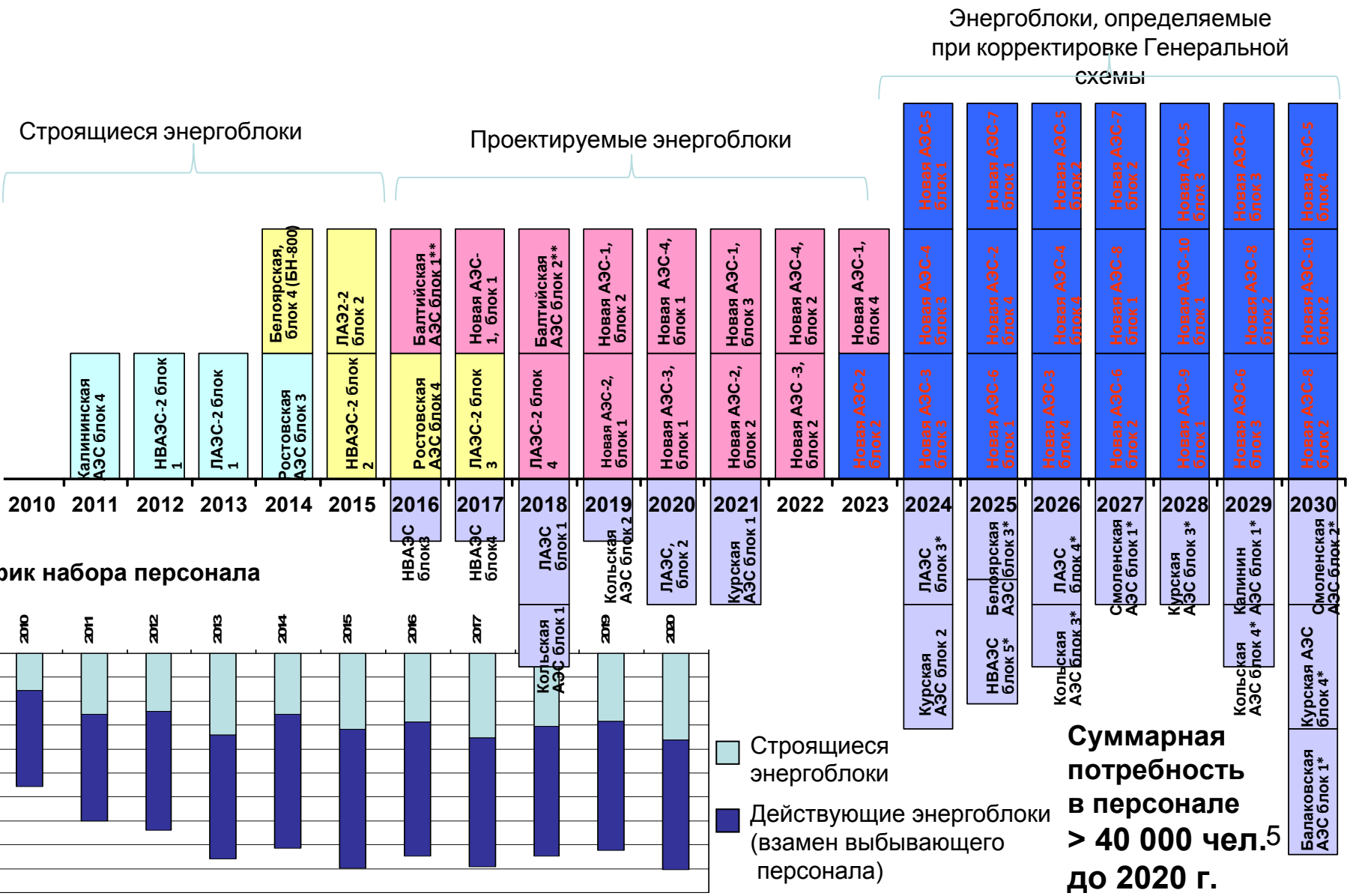
высшее
среднее профессиональное
начальное профессиональное
среднее
основное общее

По среднему возрасту (лет)

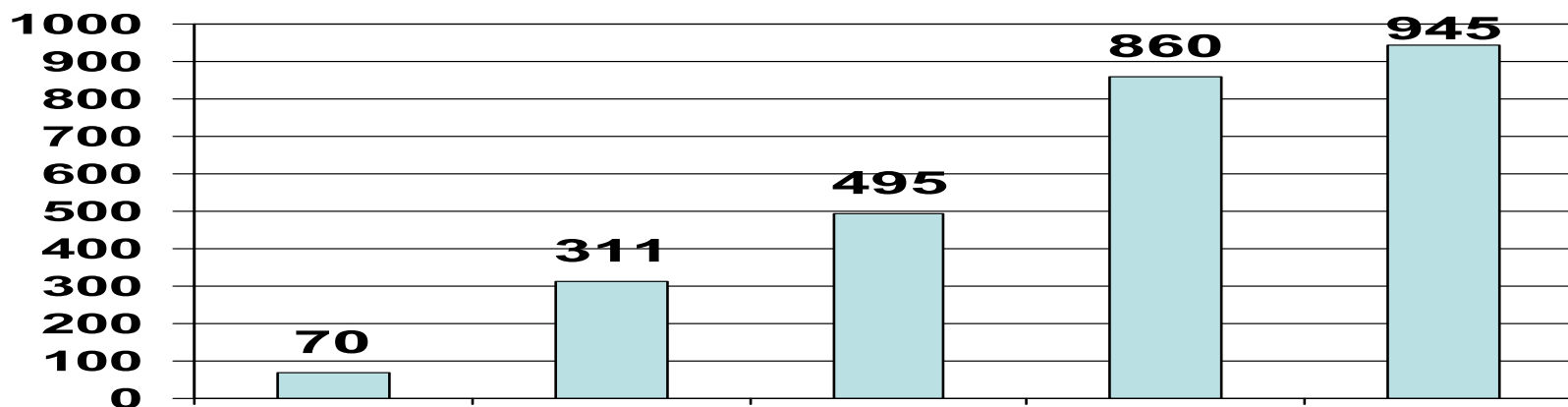
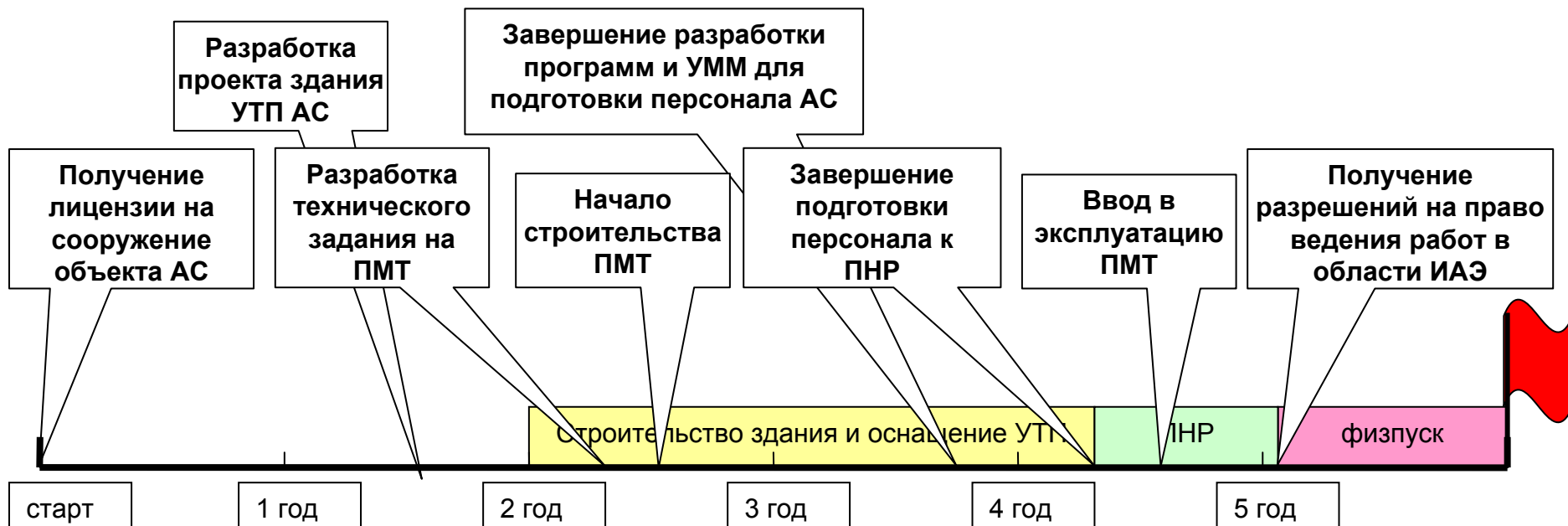


руководители специалисты
служащие рабочие

Генеральная схема строительства новых энергоблоков

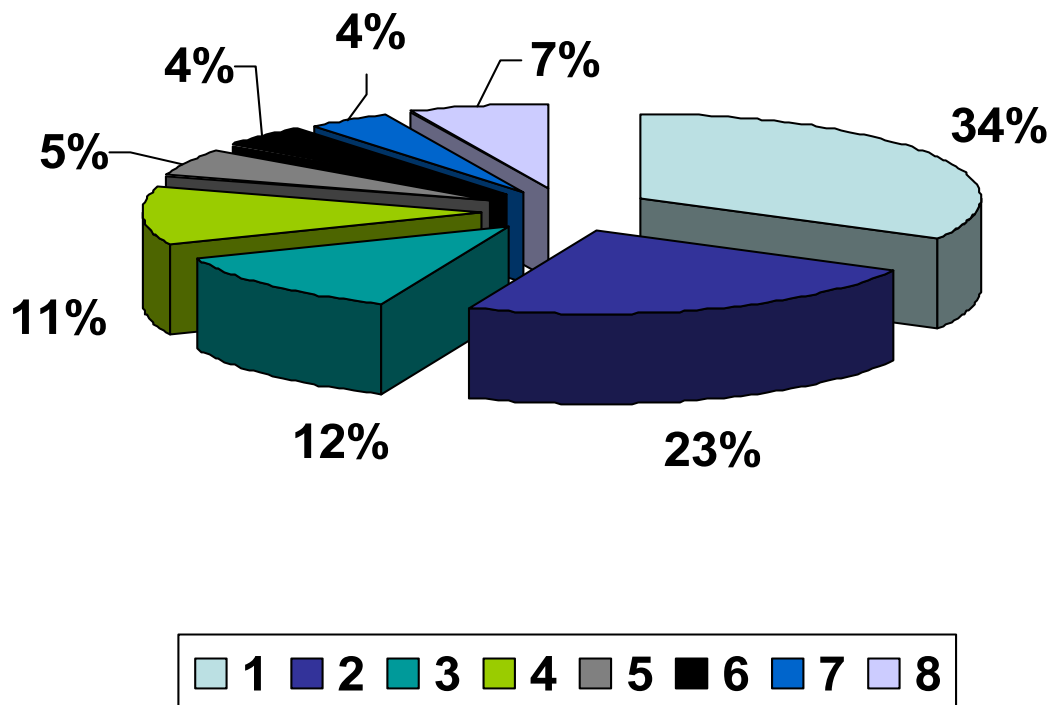


Основные этапы в подготовке эксплуатационного персонала АЭС при строительстве АЭС



Нарастающая по годам строительства потребность в персонале для 1-го блока 4-х блочной АЭС 2006

Потребность в специалистах по группам специальностей для АЭС-2006



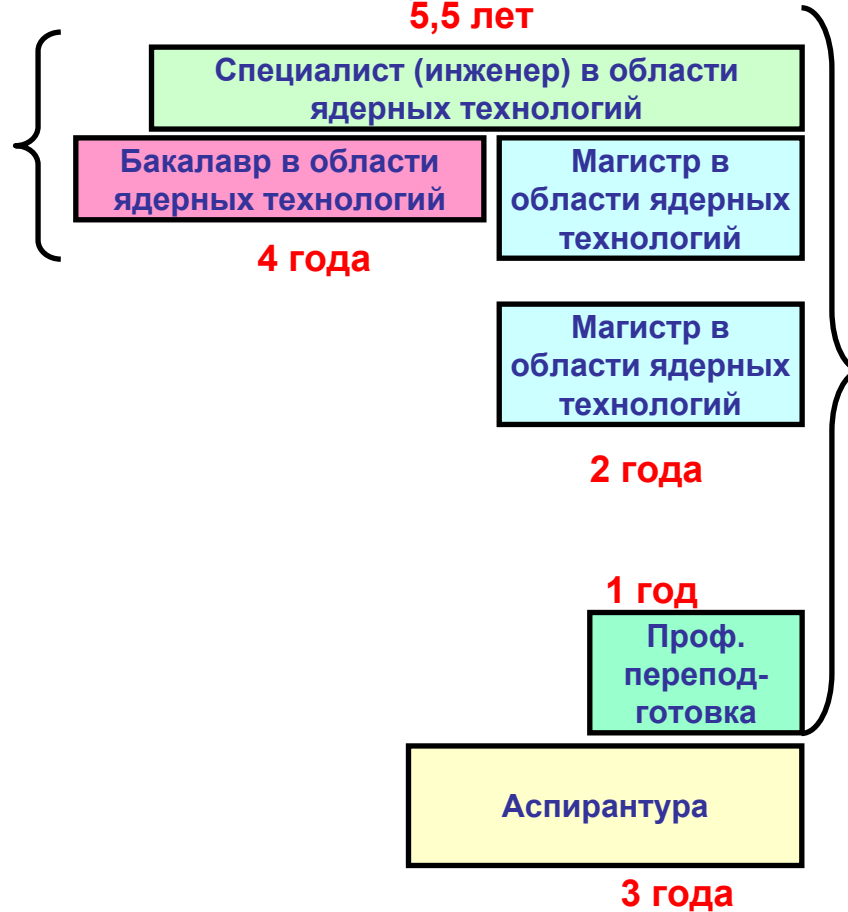
1. Ядерные технологии
2. Тепловая и электроэнергетика
3. Информационные технологии
4. Электроника и автоматика
5. Телекоммуникации
6. Радиационная безопасность человека и окружающей среды
7. Электротехника и электротехнология
8. Прочие .

Подготовка специалистов в области ядерной энергетики в России

Базовое образование



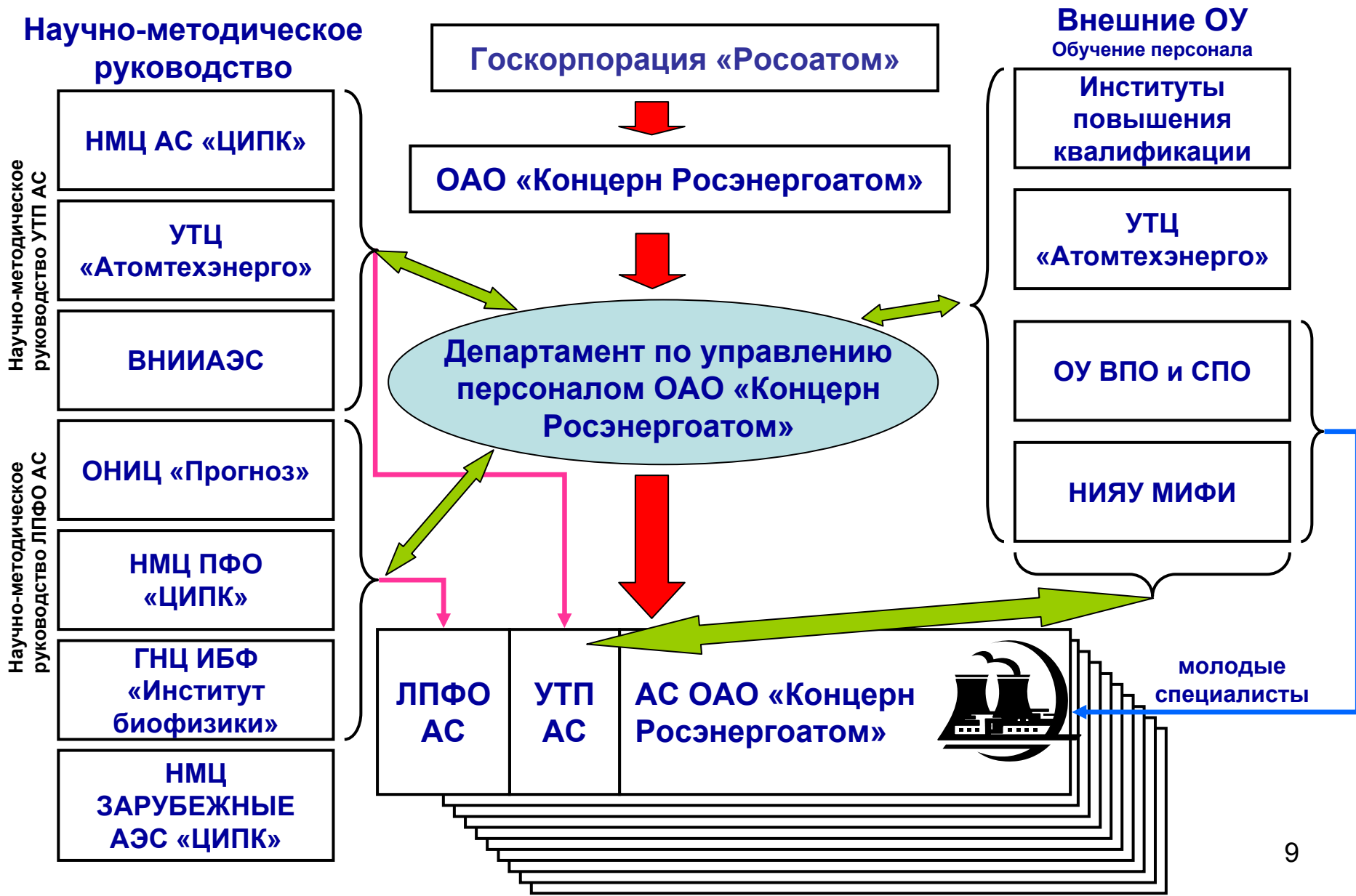
Профессиональное образование в Российских университетах 5,5 лет



Профессиональное образование в ИПК и в УТП АС в России



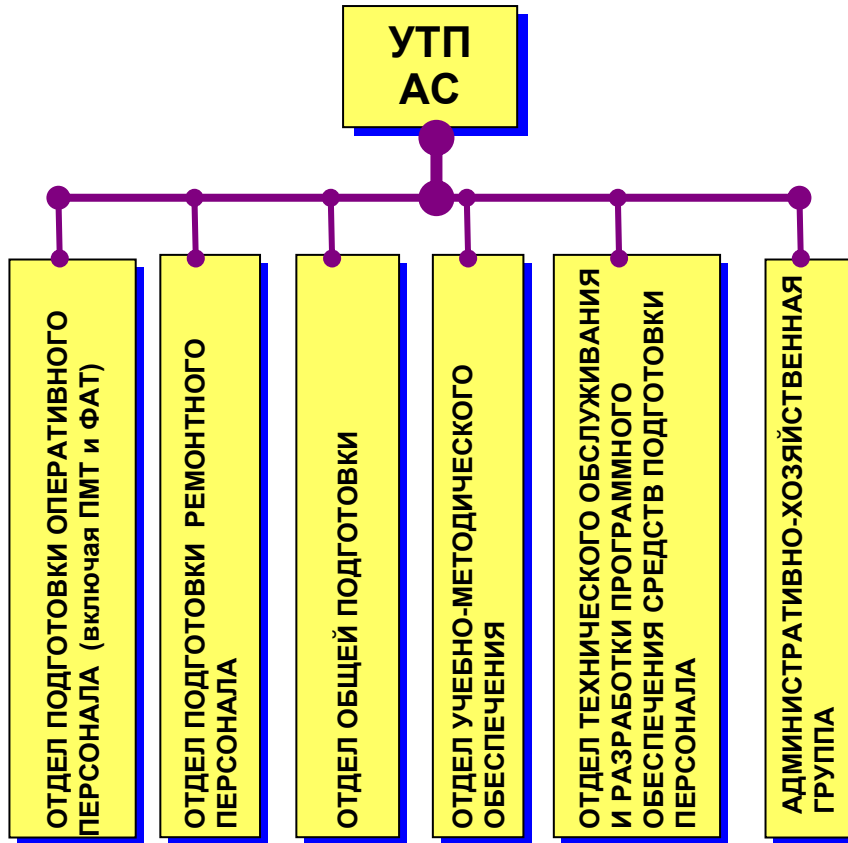
Организационная схема системы подготовки персонала ОАО «Концерн Росэнергоатом»



Образовательные учреждения, осуществляющие обучение персонала АС

<i>Наименование ОУ</i>	<i>Вид подготовки</i>
НИЯУ МИФИ	Поддержание квалификации руководящего персонала, обеспечивающего физическую защиту АС.
ИАТЭ НИЯУ МИФИ	Профессиональная переподготовка работников АС по специальности «Атомные электрические станции», поддержание квалификации держателей разрешений РТН.
МСУЦ	Повышение квалификации руководителей и специалистов в области информационной безопасности и защиты Государственной тайны.
ЦИПК, МИПК, АТОМПРОФ	Повышение квалификации руководителей и специалистов АС.
НВ УТЦ «Атомтехэнерго»	Подготовка и поддержание квалификации оперативного персонала АС и персонала ТОиР.
НИКИМТ	Подготовка и аттестация специалистов АС в области разрушающего и неразрушающего контроля.
ЦНИИТМАШ	

Типовая структура УТП Российских АЭС



Основные задачи ЛПФО Российских АЭС

- ❑ Проведение психофизиологического обследования работников АС
- ❑ Психологическая поддержка и функциональная реабилитация
- ❑ Анализ психологических причин неправильных действий персонала
- ❑ Психолого-педагогическое сопровождение процесса обучения персонала АС в УТП АС
- ❑ Социально-психологическая поддержка администрации и производственных коллективов (работа в команде, коммуникативность, стрессоустойчивость и др.)

Время (в месяцах), необходимое для подготовки на должности оперативного персонала согласно программам подготовки из состава комплексной смены АС

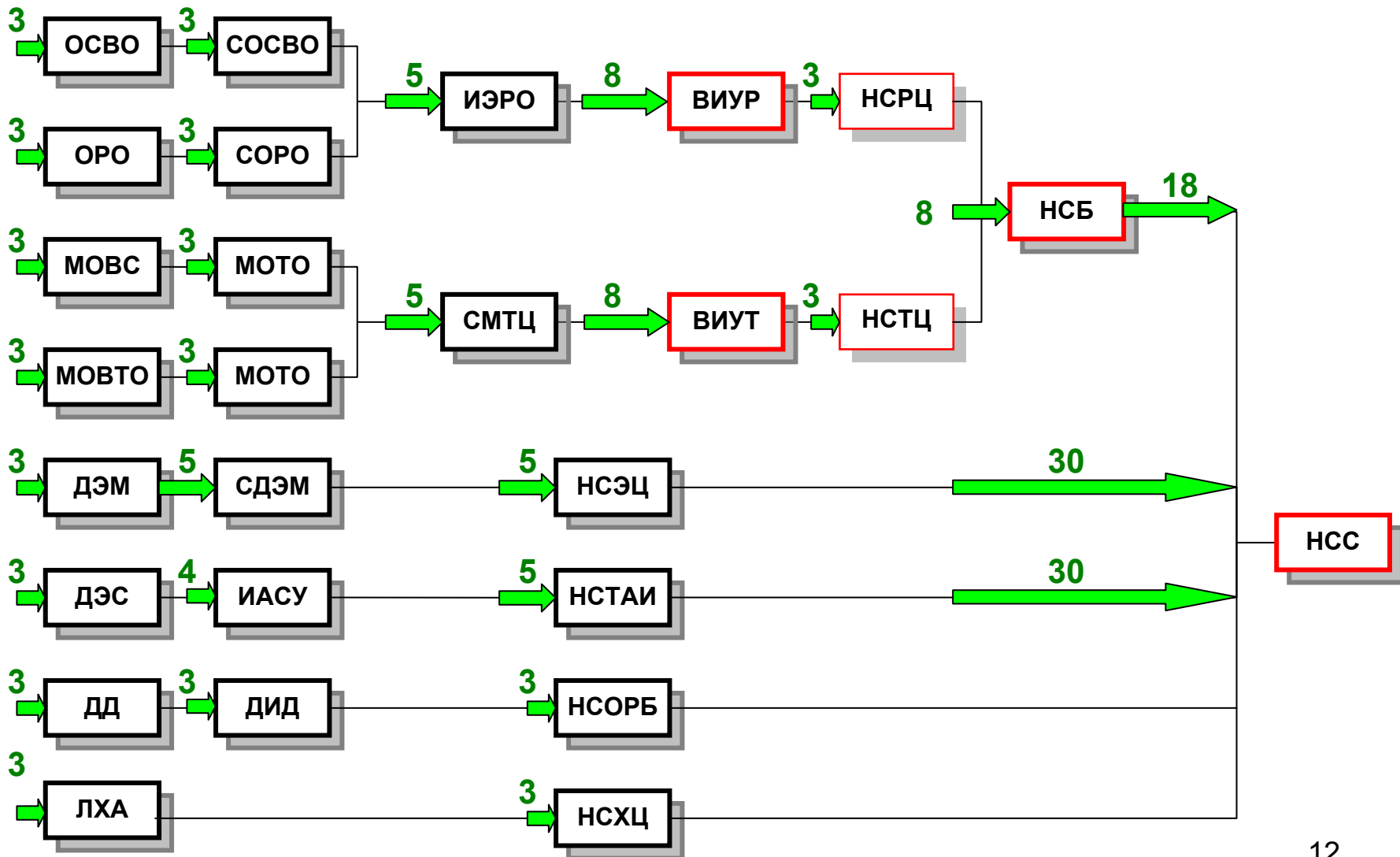
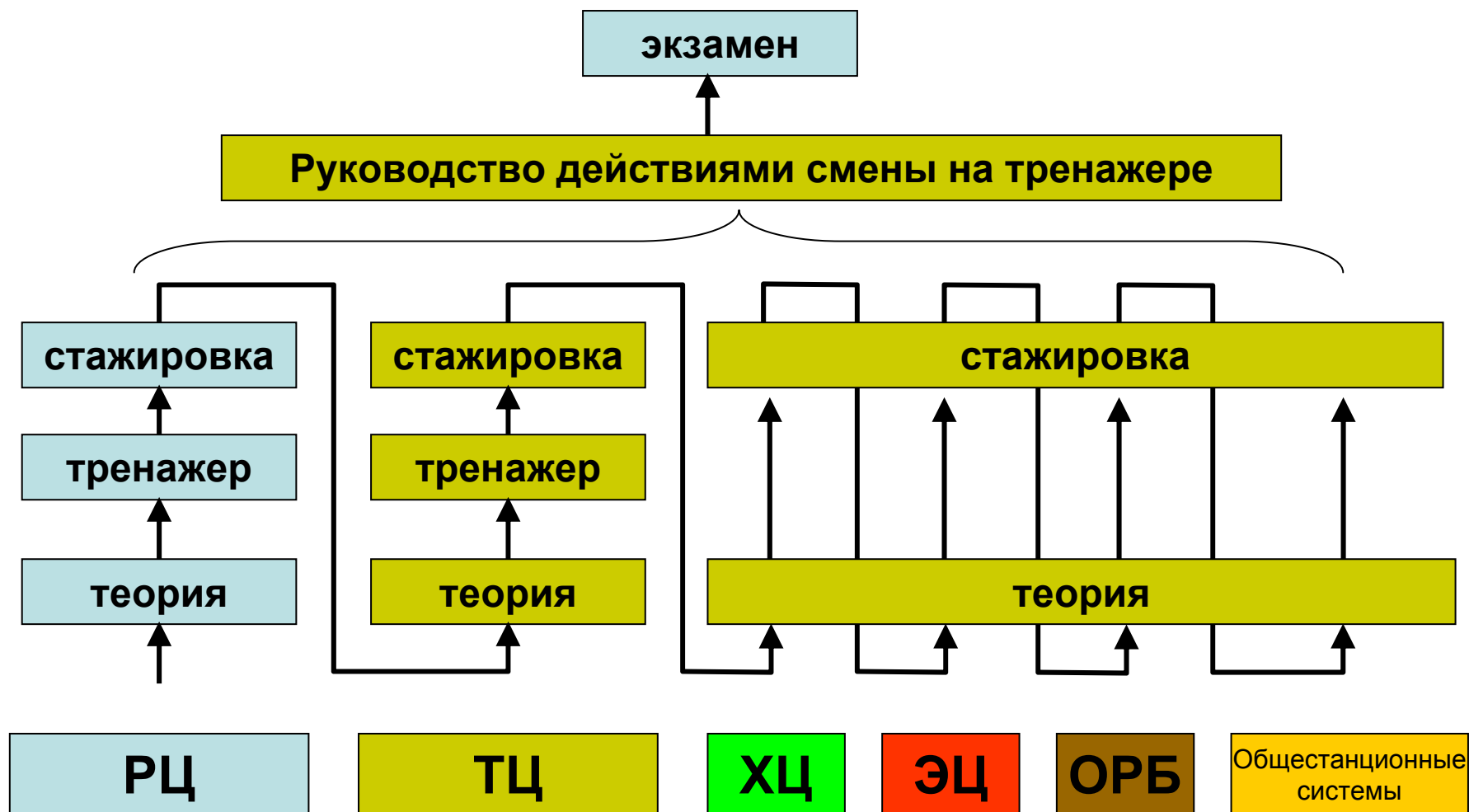
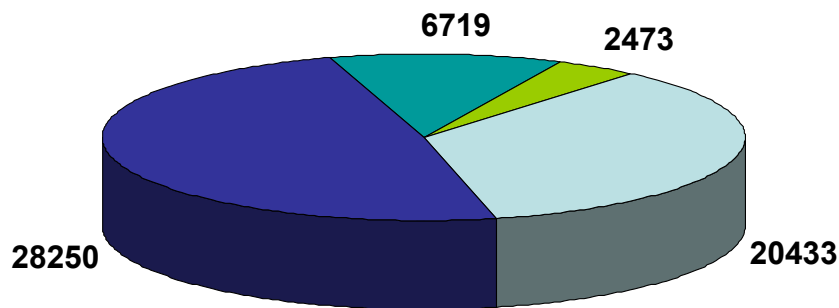


Схема подготовки начальника смены АС

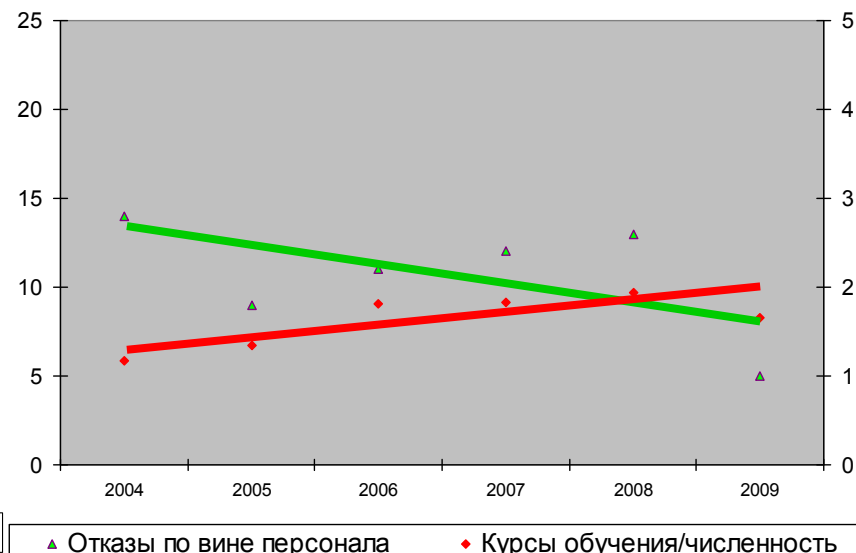
(общее время подготовки с должности НСЦ составляет 26-30 месяцев)



Объем обучения персонала ОАО «Концерн Росэнергоатом» в 2009 г.



Место обучения:



Нормативный объем обучения, не менее:

Для оперативного персонала БЩУ

В том числе на тренажере

Для остального персонала АС

Общее количество курсов обучения

Фактический объем обучения:

80 час до 140 час

36 час 60 час

20 час 40 час

61114 курсов

ГК «Росатом» на мировом рынке строительства АЭС

Реализуемые ЗАО «АСЭ» контракты:

- ❑ АЭС «Тяньвань» КНР - коммерческая эксплуатация
- ❑ АЭС «Козлодуй» Болгария - модернизация
- ❑ АЭС «Бушер» Иран - завершение монтажа
- ❑ АЭС «Пакш» Венгрия - модернизация
- ❑ АЭС «Куданкулам» Индия - монтажные работы
- ❑ АЭС «Белене» Болгария - начало строительства

Рассматривается возможность строительства АЭС в следующих странах:

- ❑ Вьетнам
- ❑ Египет
- ❑ Турция
- ❑ Белоруссия
- ❑ Венесуэла
- ❑ Аргентина
- ❑ Казахстан
- ❑ и другие

Количество специалистов для зарубежных АЭС, обученных в России с 1972 г. - 5458 чел.

